

Votre petit
Journal

L'Écho du village



Édition de mars 2024



du 4 au 8 mars

Bonne relâche !

*Joyeuse
St-Patrick !*



17 mars

*Tournoi de pêche blanche
sur le lac Tapani,
samedi 2 mars.*



31 mars

Jeux et concours
à l'intérieur.

Municipalité de Sainte-Anne-du-Lac,
commanditaire de l'impression de la version papier.



Journal local L'Écho du Village

Veillez noter que
la prochaine tombée sera

mercredi le **27 mars 2024** à 15 h

*Profitez bien de la semaine de relâche
pour vous amuser en famille.*

*Soyez prudents dans
l'exercice de vos sports hivernaux.*



*Bon tournoi
de pêche blanche!*

Danielle Laurence : 819 586-2128
laurencedanye@hotmail.com



Pour consulter notre édition en ligne, visitez
le site de la municipalité à l'adresse suivante : www.steannedulac.ca



HEURES D'OUVERTURE DU BUREAU MUNICIPAL

Lundi: fermé

Mardi au vendredi: ouvert
de 10 h à 12 h et de 13 h à 15 h

2024

LA SÉANCE ORDINAIRE DU CONSEIL

sauf avis contraire, a lieu le deuxième lundi de chaque mois
à 19 h 30 à la salle de l'hôtel de ville.

*Veillez prendre note que toute demande
que vous désirez soumettre au conseil municipal,
devra être déposée au bureau municipal, par écrit,
avant 15 heures le dernier vendredi de chaque mois.
Les demandes déposées après cette journée et le soir de la séance,
seront reportées à la séance du mois suivant.*

Lundi	15 janvier	Lundi	8 juillet
Lundi	12 février	Lundi	12 août
Lundi	11 mars	Lundi	9 septembre
Lundi	8 avril	Mardi	15 octobre
Lundi	13 mai	Lundi	11 novembre
Lundi	10 juin	Lundi	9 décembre

Téléphone: 819 586-2110



Télécopieur : 819 586-2203



Courriel : municipalite@steannedulac.ca

Site Web : www.steannedulac.ca





Collectes de mars 2024

Bacs brun, vert : 12 mars.

Bacs brun, vert, noir : 26 mars.

Dates des versements des taxes foncières pour 2024

Premier versement : vendredi 15 mars.

Deuxième versement : vendredi 17 mai.

Troisième versement : vendredi 19 juillet.

Quatrième versement : vendredi 20 septembre.

Dernier versement : vendredi 15 novembre.



Le premier changement d'heure de l'année au Québec, soit le retour à l'heure avancée, aura lieu le 2^e dimanche du mois de mars, c'est-à-dire dans la nuit **du 9 au 10 mars 2024.**



Plus précisément, c'est à 2 h du matin le dimanche 10 mars 2024 que les horloges de la maison devront être **avancées** d'une heure pour passer à l'heure d'été ou heure avancée de l'Est. À cette date, à 2 h du matin, il sera plutôt 3 h du matin. Une heure de sommeil en moins nous attend cette nuit-là!



Profitez de l'occasion pour vérifier les piles de vos détecteurs de fumée et monoxyde de carbone.

MARS

Joyeux anniversaire
à tous ceux qui fêteront
leur anniversaire en mars.



Si vous désirez que votre anniversaire soit souligné dans l'Écho du Village, vous pouvez remplir un coupon disponible dans l'une de nos épiceries ainsi dans le journal local et le déposer dans la boîte du journal local installée à l'intérieur chez Épicerie Tapanee.

Attention ! Attention ! Attention !

**Tous les organismes, commerçants,
pourvoiries**

sont priés de mettre à jour

les informations les concernant

(dates, noms des propriétaires,
noms des administrateurs, coordonnées,
vocation, dates des événements et autres . . .)

et contenues dans notre journal local.

(page centrale, événements annuels)

**Je vous demande de communiquer avec
moi dès que possible**

afin que lors de la tombée du 27 mars

pour l'édition d'avril,

ces informations soient exactes.

*Je vous remercie
de votre précieuse collaboration.*

Danielle 819 586-2128

laurencedanye@hotmail.com

programmation semaine de relâche 2024

Toutes les activités vous sont offertes gratuitement grâce à la municipalité et de l'Escouade Active.

Toutes les activités sont ouvertes à tous (sauf le film d'horreur)

PLAYER 1

La nuit blanche est de retour!

PLAYER 2



Vendredi 1er mars
De 19 h à minuit
Au centre sportif



Inscription obligatoire avant jeudi le 29 février.

(S'il y a moins de 5 inscriptions, l'activité n'aura pas lieu)

Prix de présences, collations et beaucoup de plaisir!

*Les enfants entre 0-9 ans doivent être accompagné d'un parent ou d'une personne de confiance de plus de 15 ans.



Coupon-réponse

Nom:

Âge:

Numéro de téléphone:

Allergies:



*Le port du casque sur la patinoire est obligatoire en tout temps, et ce pour TOUS, sans exception.

*Aucun enfant de moins de 14 ans ne peut quitter les lieux sans l'autorisation d'un parent.



Les après-midi en or avec Claudette

Au centre des loisirs de 13 h à 16 h
Lundi, jeux de société

Venez jouer au petit train mexicain ou à Uno express, vraiment facile à jouer et c'est vraiment plaisant!

Mardi, ficelle et bobine

Comment faire du tricot ou des bracelets d'amitié.

(Merci au club de l'âge d'or pour la collaboration)

À L'AFFICHE

Mercredi cinéma au centre des loisirs

13 H HOPPER ET LE HAMSTER DES TÉNÉBRES



20 h film d'horreur choisi par Maïka (12 ans et plus)

Pas pour les tout-petits.

L'approbation des parents est obligatoire

Jeudi ateliers à la municipalité

10 h

HEURE du
CONTE

INVENTE-MOI UNE HISTOIRE DE JOUET

18 h

ARTS
MARTIAUX

Initiation aux arts martiaux avec notre champion local, Simon Lefebvre de Karaté Urbain

*Cet atelier est sujet à changement

TOURNOI DE PÊCHE BLANCHE LAC TAPANI STE-ANNE-DU-LAC

ÉPICERIE
TAPANEE

16, rue Principale
Ste-Anne-du-Lac

SAMEDI 2 MARS 2024

INSCRIPTION de 8 h à 16 h au quai public ou à l'épicerie Tapanee
Billet en vente maintenant à l'épicerie Tapanee (Coût : 15\$ / inscription)

3 prix pour les plus gros brochets*

*Les brochets doivent être pesés vivants

1^{er} PRIX: 500\$ • 2^e PRIX: 200\$ • 3^e PRIX: 100\$

Enfants 12 ans et moins :

1 prix pour la plus grosse perchaude

Il y aura plusieurs autres prix à faire tirer parmi tous les gens inscrits.

**REMISE
DES PRIX**

Lieu et heure à déterminer.
Suivez-nous sur facebook

**SOUPE SERVIE GRATUITEMENT AUX PARTICIPANTS ET
VENTE DE HOT-DOG DE 12 H À 13 H
AU QUAI PUBLIC**

VENEZ VOUS
AMUSER CAR TOUT
L'ARGENT AMASSÉ
SERA REMIS
EN PRIX



**INFORMATION
ÉPICERIE TAPANEE
819-586-2494**



Apportez
votre
boisson!

Repas de cabane à sucre

Contribution
volontaire



Vendredi 15 mars
à midi

à la salle communautaire
de l'hôtel de ville
pour les personnes
âgées de 65 ans et plus !



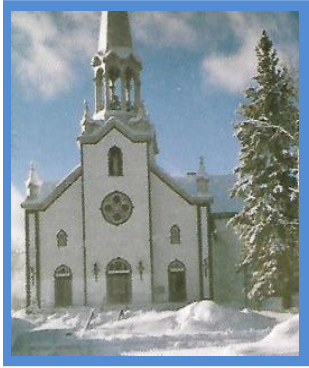
Sur réservation
uniquement !

Si vous ne faites pas
partie de nos listes
d'appels, veuillez
communiquer avec
Claudette Lacombe

au

819 586-2160





Messes & intentions de mars 2024

- Dimanche 3 Famille Henri Lussier * Thérèse & André L'Écuyer.
Dimanche 10 Orient Bélisle * Sa sœur Hélène.
Dimanche 17 Georgette & Fernand Pilon * Mario Thibault.
Dimanche 24 Josette Berti & Lionel Laurence * Danielle, Ginette, Linda.
Jeudi 28 Mgr André Chalifoux * Paroisse Notre-Dame de l'Alliance.
Saint à 19 h



- Dimanche 31 M & Mme Omer Bélisle * Leur fille Anne-Marie.
Pâques

La Résurrection



Pour publier vos messes et intentions au coût de 15\$ ou vos lampes du sanctuaire au coût de 10\$, nous en avons grandement besoin veuillez communiquer avec Pauline au 819 586-2185.

Lampes à l'intention de :

- Dimanche 3 Par Jutta & Willi.
Dimanche 10 Par Pauline Thibault.
Dimanche 17 Par Yves Thibault .
Dimanche 24 Par Danielle Laurence.
Dimanche 31 Par Denise Bélisle.

**URGENT BESOIN
DE LAMPES !**



HORAIRE DE LA Semaine Sainte

Attention !



ET PÂQUES

Attention !

Jeudi saint (28 mars) :



Messe à 19 h, église de Sainte-Anne-du-Lac.
À la demande de notre prêtre, il y aura non pas la table des 12 apôtres mais lavement des mains pour tous.

Vendredi saint (29 mars) :



à 13 h 30, église de Sainte-Anne-du-Lac,
Chemin de la croix.
Office à 15 h, église de Ferme-Neuve.

Samedi saint (30mars) :

19 h, église de Ferme-Neuve.
Veillée pascale. Bénédiction de l'eau et du feu.

Dimanche de Pâques :
(31 mars)

Messe à 9 h 30, église de Ferme-Neuve.
Messe à 11 h, église de Sainte-Anne-du-Lac.

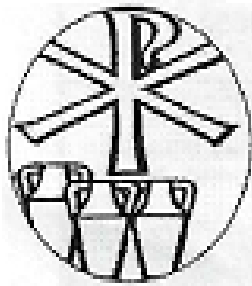
Pourquoi ne pas faire un effort durant cette Semaine Sainte pour nous laisser habiter par Celui qui a traversé la mort et a pris sur Lui les souffrances et faiblesses des humains.

Pâques est la plus grande des fêtes.

La Résurrection.

*Chantons avec fierté,
Alléluia ! Alléluia !*





Invitation à la MESSE CHRISMALE, le mardi 26 mars,
à 14 h 30, en la cathédrale de Saint-Jérôme.

Au cours de cette célébration, M^{gr} Raymond Poisson bénira l'huile des catéchumènes et l'huile des malades, et il consacrera le saint chrême, qui serviront aux sacrements au

cours de la prochaine année. Le diocèse contribuera en bonne partie au coût, pour favoriser la participation des diocésains de la région Nord. **Un autobus partira de Mont-Laurier** et fera un arrêt à Rivière-Rouge; l'autre partira de Mont-Tremblant.

Départ du stationnement de la cocathédrale Notre-Dame-de-Fourvière : 10 h. Pause-santé à l'église Saint-Jovite à l'aller et au retour.

Contribution demandée : 15 \$ par personne. Nous vous demandons d'apporter *vosre lunch* pour le repas du midi qui sera pris dans l'autobus ou dans la salle du sous-sol de la cathédrale de Saint-Jérôme.

Départ du stationnement de la Cathédrale de Saint-Jérôme : 16 h 30 - *Prévoir une collation au besoin, car il n'y aura pas d'arrêt pour le souper. Il est très important de vous inscrire à votre secrétariat paroissial au plus tard le lundi 11 mars:*

Notre-Dame-de-la-Lièvre : 819-587-3261

lundi au jeudi de 13 h à 16 h

OU

Responsables à Sainte-Anne-du-Lac :

Carmen Beaudry : 819 586-2099

Lida Touchette : 819 586-2856

Claudette Léger : 819 586-2072

Éliane Chalifoux : 819 586-2983

C. P. P. & Liturgie



Hébergements pour motoneigistes



Quelques citoyens se sont mobilisés afin de dépanner les motoneigistes le temps que notre restaurant/motels ouvre ses portes. Voici donc leurs coordonnées :

Daisy Beaudin & Pierre Thibault

418 955-2122

9, rue Sicotte

Sainte-Anne-du-Lac

Deux chambres pour couple seulement.

Deux couples par soir.

Stationnement et accès facile à la piste de motoneige.

Marie-Ève Legault

514 506-0621

13, Saint-François-Xavier

Sainte-Anne-du-Lac

4 chambres avec lit Queen

Stationnement.

Accès facile à la piste de motoneige.

Danielle Laurence et Normand Beaudry

819 586-2128

4, rue Bélanger

Sainte-Anne-du-Lac

1 chambre lit Queen (demi sous-sol)

Possibilité d'un lit simple dans le salon du sous-sol.

Stationnement et accès facile à la piste de motoneige.

Si vous êtes intéressé à héberger des motoneigistes, veuillez me contacter :

Danielle Laurence 819 586-2128.

CONCOURS DE LA SAINT-VALENTIN

Compose un poème pour la **Saint-Valentin**.

Critères :

* qualité

* orthographe

* originalité

Gagnants :

Catégorie 7 - 9 ans et Catégorie 13 - 16 ans **Aucune inscription**

Catégorie 10 - 12 ans **Sharlie Beaudry**

Félicitations !

La Saint-Valentin

Une rose pour Marie-Rose,

Un bisou pour Lilou,

Un câlin pour Martin,

De l'amour tout autour.

À la Saint-Valentin,

On met notre robe de satin.

On se met belle, comme une coccinelle.

Joyeuse Saint-Valentin !

Auteure, Sharlie Beaudry

Le tirage a eu lieu à l'Épicerie Tapanee
le 9 février à 15 h 45, billets tirés par Johanne Laplante.

CONCOURS DE LA SAINT-VALENTIN

Deux tirages au hasard pour gagner **15,00\$**

Concours de coloriage pour les 0 à 6 ans

Abby Mainville

Logan Piché

Félicitations !

Encourageons l'écriture !

Poème écrit par une jeune fille.



Bubble Tea

*Il y a plusieurs saveurs,
Il y a aussi plusieurs odeurs.
Je ne sais pas si ce serait aussi délicieux
Et aussi merveilleux
Sans les petites bulles
Qui ne sont vraiment pas nulles.
Miam! Miam! Je me régale.
Même si tu n'en as pas cela m'est égal.
Je veux un Bubble Tea s'il-vous -plait maman,
Aller, s'il-vous-plait maman en s'en allant.*



Sharlie Beaudry

**N'hésitez pas à publier gratuitement
les poèmes de vos enfants
afin de les encourager
à continuer d'écrire.**



Nous aimerions les lire !



aide à Domicile

Entretien ménager
régulier ou saisonnier



Préparation
de repas



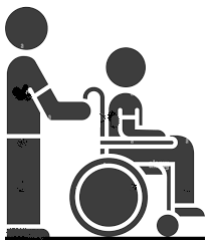
Service d'accompagnement partout au Québec
pour commissions ou rendez-vous,
avec votre voiture ou la mienne.

Aide à la communication
pour remplir papiers
ou par téléphone.

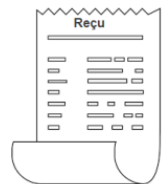


Répit pour proche aidant.

Aide à la mobilité réduite.



Tarifs compétitifs avec reçus
pour les impôts.
Remboursements anticipés
pour les personnes de 70 ans et plus.



Anouk Lévesque
819 354-3343
Dévouement et confidentialité assurés.



aide
à Domicile

***Vous voulez offrir un cadeau original
à une personne qui vous est chère ?***

Pensez à lui offrir l'un ou plusieurs de mes services.



Contactez-moi pour de plus amples informations.

**Anouk Lévesque
819 354-3343
Dévouement et confidentialité assurés.**

Épicerie Tapanee
16, rue Principale
Ste-Anne-du-Lac
819 586-2494
Johanne Laplante prop.



Vous trouverez de tout
à notre comptoir SAQ
(bières, vins, spiritueux et bien d'autres).



Sacs à compost



Viandes, charcuteries,
fruits & légumes frais.



Produits maison



Pain cuit sur place,
salade macaroni & patates,
sandwichs, sous-marins
et pizza sur commande.



Centre de validation

Articles de sport,
chasse & pêche,
vêtements, bottes.

Buanderie



Papeterie,
articles scolaires,
cartes de fête, jouets...



Bon tournoi
et
Joyeuses
Pâques !



Johanne
et son équipe



4^e édition

Salon des aînés *en action*

de la MRC
d'Antoine-Labelle

25 AVRIL 2024
9h à 17h30

+ DE 30 EXPOSANTS



**TRANSPORT
GRATUIT**

Secteur Mont-Laurier, réservez
votre place au TAXIBUS
au 819 623-5565, poste 2

Les autres municipalités,
composez le 819 623-4412

MERCI À NOS PARTENAIRES MAJEURS

**MARIE-HÉLÈNE
GAUDREAU**

Députée de Laurentides-Labelle



Proxim

Chantal
JEANNOTTE
Députée de Labelle



Desjardins
Caisse du Cœur des
Hautes-Laurentides

UNE PRÉSENTATION DE LA TABLE DES AÎNÉS ANTOINE-LABELLE

ATELIERS ET MICRO-CONFÉRENCES :

- Imagine ta communauté:
co-construire avec les aîné.e.s.
- Atelier culinaire Zéro Gaspi
- Bouger dans le plaisir
- Ose la plume, écriture créative
- Bien manger pour vieillir en santé
- Yoga sur chaise
- Être bien chez-soi...
pendant longtemps!



**SOUS LA PRÉSIDENCE
D'HONNEUR DE MICHEL ADRIEN**



**CONFÉRENCE INSPIRANTE
DE LOUISE PORTAL ET
JACQUES HÉBERT**



**VOLET MUSICAL
GAËTANE BEAUBIEN
ET SES MUSICIENS**

BILLET 25\$

(Incluant le dîner et toutes les activités)

En vente à **L'ESPACE THÉÂTRE**
et en ligne

[www.espacetheatre.com/
programmation](http://www.espacetheatre.com/programmation)





Salon Espace Beauté

Joyce Lunam propriétaire,
819 586-2330

Coiffure pour elle et lui,
épilation des sourcils,
pose de cils 3D
et rehaussement de cils Vegan.



Joyeuses Pâques !



En cette périodes de réjouissances,
j'aimerais remercier sincèrement
toutes mes clientes et tous mes clients
pour la confiance qu'ils m'accordent.

Joyce

Prenez rendez-vous, il me fera plaisir de vous servir.



MARCO BERGERON

COURTIER IMMOBILIER RÉSIDENTIEL

C : 514.923.0818

info@marcobergeron.com



Voici un résumé des meilleures raisons de faire affaire avec un courtier immobilier :

1. **EXPERTISE DU MARCHÉ :**

Les courtiers ont une connaissance approfondie du marché immobilier local.

2. **RÉSEAU ÉTENDU :**

Ils ont un réseau de contacts utiles pour faciliter le processus.

3. **NÉGOCIATION :**

Les courtiers sont formés pour négocier et obtenir le meilleur prix possible, que ce soit pour la vente ou l'achat.

4. **ACCÈS AUX PROPRIÉTÉS :**

Ils ont accès à des annonces exclusives et à des propriétés non publiques.

5. **GESTION DES FORMALITÉS ADMINISTRATIVES :**

Les courtiers aident à gérer la paperasse et les documents nécessaires.

6. **ÉCONOMIE DE TEMPS ET D'ÉNERGIE :**

Ils prennent en charge de nombreuses tâches, économisant du temps et de l'énergie.

7. **CONSEILS PERSONNALISÉS :**

Les courtiers fournissent des conseils personnalisés en comprenant vos besoins et objectifs. Choisir un courtier fiable et compétent est crucial.

PROMOTION MARS

RABAIS 40 \$
Meuleuse

Solde 179,99\$ / Régulier 219,99\$
Meuleuse Dewalt 20 volt
#9962895



**RABAIS 4 pour le
prix de 3**

Lave vitre

Régulier 4,59\$
Lave vitre d'hiver -40
#7070303



RABAIS 20%
Projecteur

Solde 43,99\$ / Régulier 54,99\$
Projecteur & chargeur portable
#7414188



RABAIS 30%

Boite de rangement industrielle

Solde 25,89\$ / Régulier 36,99\$
Boite fourre-tout industrielle
#4386835

RABAIS 40%
Pompe 1/3

Solde 101,99\$ / Régulier 169,99\$
Pompe de puisard 1/3 Burcam
#5312350



RABAIS 30%
Robinet de cuisine

Solde 153,99\$ / Régulier 219,99\$
Robinet de cuisine 1 poignée
nickel brossé
#2295764



 58 route Ste-Anne-du-Lac, Sainte-Anne-du-Lac

 info@quincailleriebigras.ca

 819-586-2603

 Visitez la page Facebook de la [Quincaillerie Bigras](#) pour voir nos circulaires

PROMOTION MARS



RABAIS 20%

Bac pour semis

Solde 12,79\$ / Régulier 15,99\$
Bac pour semis avec tapis
d'humidité
#7127954

RABAIS 20%

Peinture Sico

Solde 52,79\$ / Régulier 65,99\$
Peinture Sico 4L.
Cuisine & Salle de bain
#163-5xx
Peinture à plancher
#261-5xx

RABAIS 30%

Mangeoire grillagée

Solde 7,69\$ / Régulier 10,99\$
Mangeoire à oiseaux grillagée
pour bloc de suif
#1712660



RABAIS 30%

Suif pour oiseau

Solde 2,75\$ / Régulier 4,59\$
Friandise du suif hautement
énergétique
#1712488

58 route Ste-Anne-du-Lac, Sainte-Anne-du-Lac

info@quincailleriebigras.ca

819-586-2603

Visitez la page Facebook de la [Quincaillerie Bigras](#) pour voir nos circulaires

Épicerie du Lac SENC

819 586-2828

19, rue Saint-François-Xavier
Sainte-Anne-du-Lac, Qc J0W 1V0



loto-québec

**Essence, huiles
et bidons**



**VINS ET
BIÈRES FROIDES**

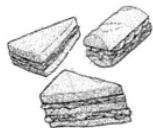


PRODUITS

DE BOULANGERIE

COMPTOIR LUNCH

PIZZA MAISON



**Tous les vendredis :
rôti de porc et
poulet sur broche !**



Joyeuses Pâques !



Lorraine, Robin & Édéanne



RE/MAX®

BONJOUR À TOUS,

Les premiers acheteurs seront au rendez-vous :

- Ceux qui sont à logement et qui veulent acheter cette année doivent donner leur avis de non-reconduction de bail d'ici le 31 mars 2024.
- Ceux qui bénéficient du Régime d'Accès à la propriété (RAP) doivent geler dans un compte bancaire jusqu'en juin 2024 (90 jours) les retraits REER's ou emprunts REER's pour pouvoir les utiliser à l'achat de leur première maison.

C'est pourquoi ce bassin d'acheteurs recherche maintenant.

C'est le temps de mettre votre propriété à vendre.

Le printemps immobilier débute en février-mars pour des occupations en mai-juin.

Ne manquez pas le bateau... !

Entretemps, bon tournoi de pêche
et je vous en souhaite un gros comme ca :



Simone Proulx
Courtier Immobilier Agréé
RE/MAX PRIVILÈGE INC.

Tél. : 450 678-3150 / 514 262-8642 / 819 513-2468



EXCAVATION SIMON LÉVESQUE INC.

819 586-2330

Excavation de tout genre

Vente de gravier, concassé,
pierre nette, sable tamisé, terre . . .

Niveleuse



débroussailluse



Joyeuses

Pâques !



Licence RBQ : 5787-3937-01

Excavation

Forestier Laurier Lévesque Inc.

Nous offrons des services d'excavation générale tant dans les secteurs résidentiels que commerciaux.

Installation septique

Stabilisation des berges

Égouts et aqueduc

Transport en vrac

Installation de ponceau

Terrassement

Construction de chemins forestiers

Démolition

SYSTEME
ENVIRO SEPTIC



Vente et transport de :

*** terre, sable, gravier,
pierre nette et concassé

*** terre à gazon

*** asphalte recyclée

jolevesque@yahoo.ca

www.forestierlaurierlevesque.com

*Bon tournoi
de pêche blanche !*



Licence RBQ : 5599-7480-01

Tél. : 819 586-2433
Télec. : 819 586-2432

THIBAULT

MÉCANIQUE



819-586-2145

Mécanique Général

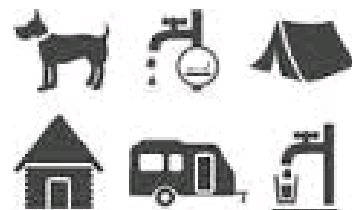
Ouvert du lundi au jeudi
de 8 h à 17 h

30, rue Sicotte
Sainte-Anne-du-Lac

*Bon tournoi
de pêche blanche !*



Location de chalets
avec tous les services
819 586-2139



Location de chaloupes et moteurs

Forfaits chasse & pêche

Camping avec nouveaux emplacements
au bord du lac Tapani



Photo : Guillaume Constantineau

282, Chemin Tour du Lac
Sainte-Anne-du-Lac, Qc. J0W 1V0



*Joyeuses
Pâques !*

Excavation Éric Therrien



Tél. : 819 440-7585

Bureau : 819 586-2606

Excavation générale
et déneigement

2 pelles avec bull blade,
2 camions benne et loader

1 bulldozer * 1 rouleau compacteur * 1 débroussailleuse

Installation septique

ECOFLO

Installation septique écoresponsable

BIONEST
Assainissement des eaux usées^{inc}



Bon tournoi !



Transport;
pierres nettes,
gravier (concassé)
et terre tamisée.

Petit ou grand projet !
Estimation gratuite !

Licence RBQ: 5786-2526-01

ZEC MITCHINAMECUS

OFFRE D'EMPLOI

COORDONNATEUR / COORDONNATRICE DU SERVICE À LA CLIENTÈLE

Type de poste

Le coordonnateur/coordonnatrice du service à la clientèle occupe un poste cadre qui comporte des tâches de supervision, d'administration et de développement.

Fonctions

- Service à la clientèle
- Répondre aux besoins des clients
- Faire le suivi des messages électroniques (demandes et plaintes)
- Tenir à jour les dossiers de l'entreprise, du client et assurer le bon classement des ententes de location
- Rédiger des documents divers
- Gérer et superviser les ressources des postes d'accueil et du secrétariat
- Travailler en collaboration avec les autres coordonnateurs/coordonnatrices
- Au besoin, remplacer aux postes d'accueil

Conditions de travail

- Salaire: selon expérience
- Type de poste: mi- mars à mi-décembre
- Horaire: 40 h semaine

Les personnes intéressées et répondant aux exigences doivent faire parvenir leur curriculum vitae par courriel : administration@zecmitchinamecus.ca

OU

Par la poste : 11, rue Notre-Dame
Ste-Anne-du-Lac
QC, J0W 1V0

Date limite de candidature : 2024-03-15

Location idéale au 13 Saint-François-Xavier,
pour amateur de Quad et motoneige
avec sentiers fédérés accessibles directement de la maison.

Situé devant le Lac Tapani avec quai public et rampe de mise à l'eau il suffit d'amener votre embarcation pour profiter de la pêche et activités nautiques.

- 4 Chambres avec lit Queen
- Cuisine complète (Lave-vaisselle et micro-ondes)
- Laveuse et sècheuse
- Wifi et télé câblée
- Barbecue
- Foyer extérieur et bois fournis



Pour Information: Marie-Eve 514 506-0621



IMPORTANT

Comme à chaque année, il est important de déneiger la toiture de votre résidence et si tel est le cas, de votre chalet. Il vaut mieux prévenir que périr !

Coûts pour les publications dans l'Écho du village

1 page 12\$ (résidents)

1/2 page 6\$

1 annonce classé 4\$



1 page 14\$ (non résidents)

1/2 page 7\$

1 annonce classée 5\$

Danielle Laurence : 819 586-2128 laurencedanye.dl@gmail.com

À LOUER

Chalet Le Tapani

434, Chemin Tour du Lac

<https://www.facebook.com/letapani>



Magnifique bord de l'eau avec coucher de soleil splendide !

4 chambres avec lits Queen et un divan-lit, peut loger 8 personnes.

Accès direct aux sentiers fédérés de motoneige et VTT à partir du chalet.

Cuisine toute équipée, literie et serviettes fournies, WIFI et télé câblée.

Foyer intérieur et extérieur avec bois fourni.

Non-fumeur, **animaux acceptés avec restrictions.**

Disponible au village;

resto, bar, épicerie, station service, magasin chasse et pêche, quincaillerie

Chalet Le Rocher

262, Chemin Tour du Lac

<https://www.facebook.com/lerochertapani>



Magnifique bord de l'eau avec coucher de soleil splendide !

2 chambres à coucher avec lits Queen, un divan-lit, lit double, lit mural, pour 8 pers.

Accès direct aux sentiers fédérés de motoneige et VTT à partir du chalet.

Cuisine toute équipée, literie et serviettes fournies, WIFI et télé câblée.

Foyer intérieur et extérieur avec bois fourni.

Non-fumeur, **animaux non acceptés.**

Disponible au village;

resto, bar, épicerie, station service, magasin chasse et pêche, quincaillerie.

Info: Annabelle Ménard
menard.anna@hotmail.com
514 717-9287



Bazar Rideaux, draps et différents tissus



Grande variété de vêtements !

Tissus pour rideaux et recouvrement à 2\$ le mètre !



Venez profiter de la vente de sacs verts à **10\$**



HEURES D'OUVERTURE :
mardi de 18 h à 20 h
jeudi de 9 h à 16 h

Les Artisanes



Comité funéraire

Pour service de repas en cas de funérailles
veuillez contacter l'une des personnes suivantes :



Lorraine Aubin 819 586-2054; Ginette B. Coursol 819 586-2252; Raymonde Hogue 819 586-2125.

À VENDRE

Les p'tites annonces

Ménés pour pêche blanche, 4\$ la douzaine.
INFO.: Jacques Giroux 85, 9e Rang, 819 586-2727.



Formulaire d'autorisation pour souhaits d'anniversaire.



Je _____,

en lettres moulées

autorise Danielle Laurence de L'Écho du Village
à inscrire mon anniversaire _____

dans le petit journal.

jour / mois

Signature : _____ Date : _____

Dépose ton coupon dans la boîte du journal local à l'épicerie Tapanec.

Le coin des 9-12 ans

Compte et inscriis combien tu vois
de chacune des images.

  **Cherche & trouve**  

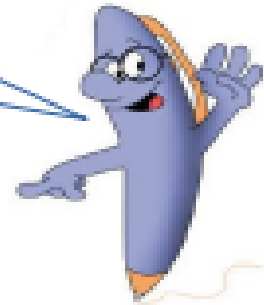


   **Pâques**   

Solution dans la prochaine édition.

Réponses du mois de février

Reconstituer
Fiche Métiers
Correction



Reconstituer les mots en mettant les lettres dans le bon ordre

Mots dans le désordre	Mots reconstitués
MPBLOIER	PLOMBIER
RTGASIAEG	GARAGISTE
CMDNEEI	MÉDECIN
RIEPPMO	POMPIER
RIFREINMI	INFIRMIER
ⓄROBLUANGE	BOULANGER
CRAMBELAINU	AMBULANCIER
CIANICENME	MÉCANICIEN
TASISIREP	PÂTISSIER
TAISECRERE	SECRÉTAIRE
CROUFIFE	COIFFEUR
TETINSDE	DENTISTE
TIREROU	ROUTIER
PESFROSURE	PROFESSEUR
RETISAT	ARTISTE
RAMIN	MARIN
CENHATUR	CHANTEUR
NECIMEDO	COMÉDIEN

Dans ce jeu,
il y avait un G de trop
pour former le mot :
boulangier

CONCOURS DE PÂQUES de l'Écho du Village

S'adresse aux enfants de Ste-Anne-du-Lac & Mont-St-Michel.
Colorie ce dessin et cours la chance de gagner un chocolat de Pâques.

Pour les 10-12 ans et les 13-16 ans.

Un prix pour chacune des 2 catégories selon les critères à respecter :
1- choix adéquat des couleurs 2- coloriage réalisé avec application



Coloriages disponibles
sur Facebook
et sur demande

Inscris ton nom, âge et téléphone au dos de ton coloriage
et dépose-le dans la boîte du journal local chez
Épicerie Tapanee au plus tard
vendredi 29 mars 2024 avant 17 h.



CONCOURS DE PÂQUES

de l'Écho du Village

Colorie ce dessin et cours la chance de gagner un chocolat de Pâques.

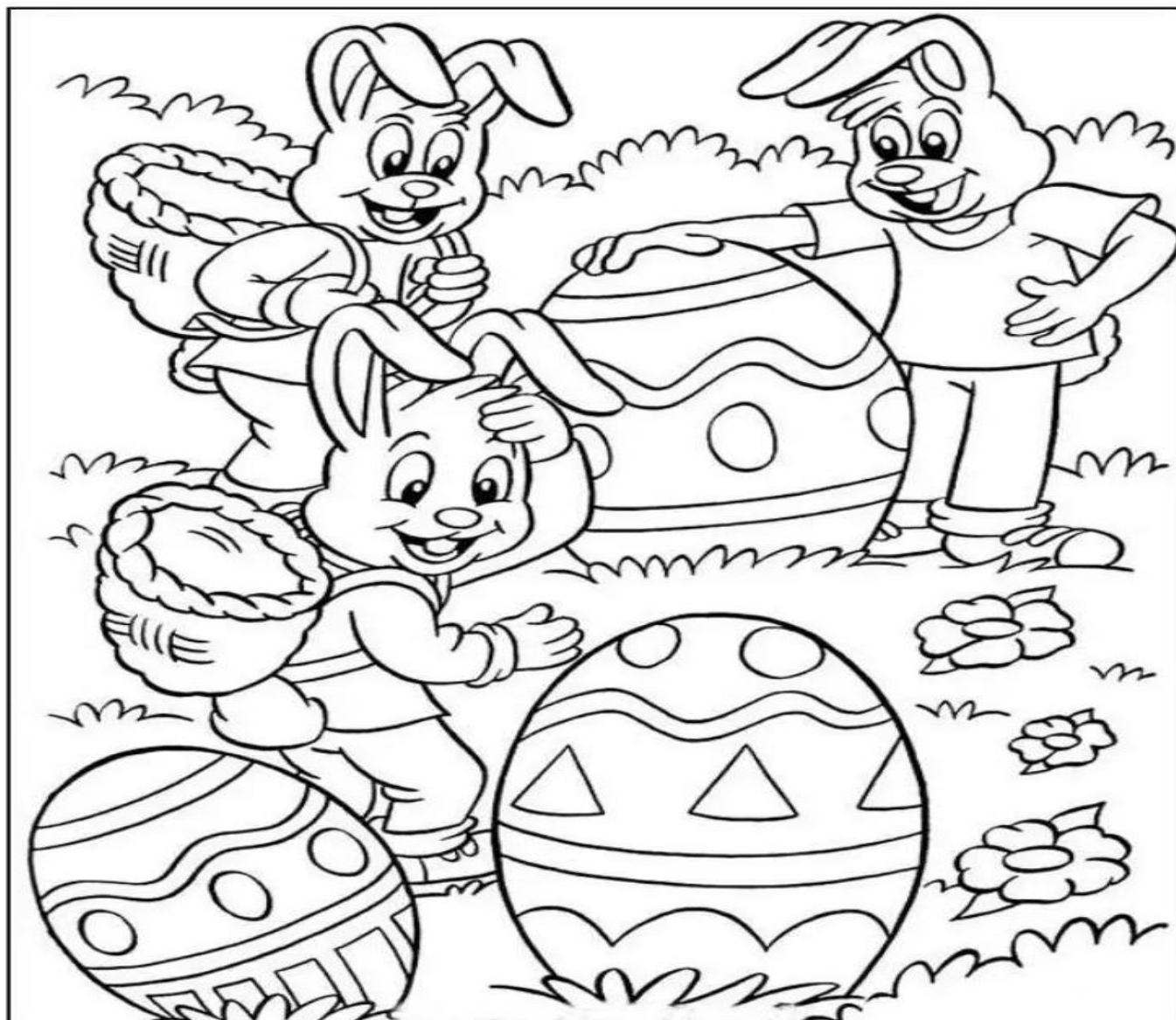
S'adresse aux enfants de Ste-Anne-du-Lac & Mont-St-Michel.

Pour les 0-6 ans: 2 piges au hasard (1 fille - 1 gars)

Pour les 7-9 ans: les coloriages réalisés avec le plus d'application
et choix de couleurs adéquates. (1 fille - 1 gars)

Inscris ton nom, âge et téléphone au dos de ton coloriage
et dépose-le dans la boîte du journal local chez

Épicerie Tapanee au plus tard
vendredi 29 mars 2024 avant 17 h.



CONCOURS

Concours : réponds aux devinettes et cours la chance de gagner 25\$.

Veillez noter que seuls les participants qui auront obtenu (15) bonnes réponses et plus sur 20, seront retenus pour le tirage au sort.

Ce concours s'adresse aux 13 ans et plus résidents de Sainte-Anne-du-Lac.

Qu'est-ce qui disparaît dès qu'on parle de lui ? _____

Cela t'appartient, mais tes amis l'utilisent davantage. Qu'est-ce que c'est ? _____

C'est le seul endroit au monde où aujourd'hui vient avant hier. Où se trouve-t-il ? _____

La mère de Mia a trois enfants : Léo, Marie et ... ? _____

Quel est le nombre préféré des vampires ? _____

Tu vas dans un camion, derrière toi il y a un cheval et devant il y a un avion, où es-tu ? _____

Je ne peux pas marcher mais j'ai pourtant un dos et quatre pieds. Qui suis-je ? _____

Qu'est-ce qui doit être cassé avant qu'on l'utilise ? _____

Quel mois de l'année a 28 jours ? _____

Je suis grande quand je suis jeune et petite quand je suis vieille, qui suis-je ? _____

Qu'est-ce qui est plein de trous mais contient de l'eau ? _____

Qu'est-ce qui a 4 doigts et 1 pouce mais n'est pas vivant ? _____

Qu'est-ce qui ne peut pas parler mais répond quand on lui parle ? _____

Je vous suis tout le temps et copie vos mouvements, pourtant vous ne pouvez ni me toucher ni m'attraper, qui suis-je ? _____

Plus il y en a, moins on voit, qu'est-ce que c'est ? _____

Qu'est-ce qui a plusieurs clés mais n'ouvre aucune serrure ? _____

J'ai un chapeau mais pas de tête, j'ai un pied mais pas de chaussures, qui suis-je ? _____

Qu'est-ce qui est léger comme une plume mais que même la personne la plus forte ne peut retenir pendant 10 minutes ? _____

Qu'est-ce qui monte et descend mais ne bouge jamais ? _____

Quelle invention permet de regarder à travers les murs ? _____

Dépose ta feuille de participation dans la boîte du journal à l'Épicerie Tapanee au plus tard le 25 mars à 15 h.

Nom : _____

âge : _____

Téléphone : _____



Appels d'urgence



911

URGENCE

(Police/ambulance/pompiers)

811

(INFO-SANTÉ/INFO-SOCIAL)

1 800 463-5060

(Centre antipoison)

819 586-2110 poste 0

(bureau municipale)

****Aux heures d'ouvertures seulement***



Services d'écoute téléphonique

Abus et maltraitance des aînés

1 888 489-2287

CLSC Mont-Laurier 819 623-1228

Croix-Rouge 1 800 418-1111

INFO Santé 811

La passerelle 819 623-1523

(Pour femme victime de violence conjugale)

Prévoyance envers les aînés 1 844 551-6032

SOS Suicide 1 866 277-3553

Tel-jeune 1 800 263-3553

Toxico-alerte 819-623-9511



Municipalité de Sainte-Anne-du-Lac répertoire des services & ressources

ALIMENTATION

Agro alimentaire La Fine Fleur de la Tapani
Produits fins à la fleur d'ail et tresses d'ail bio.
Visite à la boutique: **Paulette Dupuis 819 586-2992**

Épicerie du Lac S.E.N.C.: 819 586-2828
Lorraine Prévost & Robin Morin / 7 jours
Validation, films, essence, produits maison.



Épicerie Tapanee enr. : 819 586-2494 / 7 jours
Johanne Laplante * pain frais du jour,
produits maison et du terroir, S.A.Q., Loterie.
Articles scolaires, papeterie, articles de sports chasse et pêche.

ARTISANAT

Artisanes de l'Église (Les) (Bazar, fripperie)
Réalisation de courtepointes.
Lorraine Aubin, resp.: **819 586-2054**
Thérèse Courtemanche prés.: **819 586-2616**
Irène Therrien sec.: **819 586-2168**



AVION

Air Tamarac

Tél. : **819 586-2220**

Tour d'avion sur demande, service essence avion.



BARS

Le Shooter Bar: 819 586-2216

Resto-Bar Relais du Touriste: 819 586-2020



BÉNÉVOLAT

Comité de bénévolat

Chantal Babineau sec. : **819 814-8022**

Carmen Constantineau prés. : **819 586-2099**



BUANDERIE

Épicerie Tapanee: 819 586-2494

BIBLIOTHÈQUE Wi-Fi

Karine Quevillon responsable : 819 586-2110 poste 4

OUVERTE: mardi: de 13 h à 15 h et 18 h à 20 h

mercredi: de 13 h à 15 h

jeudi: de 10 h à 12 h, 13 h à 15 h et 18 h à 20 h



CADEAUX

Kim'Enchante 14A rue principale

Prop. Kim Venne : 819 436-2759

Boutique d'artisanat, produits locaux ,cadeaux.

Ouverte : du mardi au vendredi de 10 h à 17 h

samedi de 10 h à 16 h.

CENTRE DE SERVICES Desjardins

Caisse Desjardins Cœur des Hautes Laurentides :

Bureau de Ferme-Neuve : 587-3123

Épargnes, crédits, intercaisses



COIFFURE

Salon Jocelyne : 819 586-2547

Jocelyne Lafond prop.

Coiffure Elle & Lui, épilation, pose d'ongles, rallonges.

Salon Espace Beauté : 819 586-2330

Joyce Lunam prop.

Coiffure Elle & Lui, épilation des sourcils, pose et rehaussement de cils.



COMMUNICATIONS

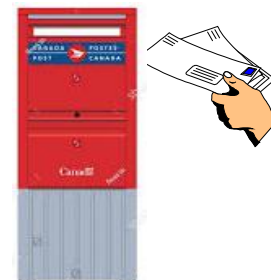
Lyne Goyette : 819 586-2600

Conseils en communication, traduction,
Rédaction, conception graphique.

COMPTOIR POSTAL

Épicerie Tapanee

Service complet des postes. **819 586-2494**



Canadian Red Cross
Croix-Rouge canadienne

CROIX ROUGE

URGENCE: 1 877 362-2433

Responsables et membres du comité :

Carmen Constantineau: 819 586-2099

Pauline Bélisle: 819 586-2185



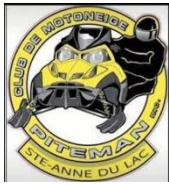
DÉNEIGEMENT

Déneigement Aménagement Therrien
Éric Therrien 819 440-7585

DIVERTISSEMENT

Âge d'Or : Gisèle Bélisle 819 586-2769

Base Plein Air Croc-Blanc-Aventure
Traineau à chiens, motoneige, multi activités.
1 819 717-3652 de décembre à mars.



Club de motoneiges Piteman
Daniel Melançon vice prés. : 819 586-2067

Club des Pionniers, rallye annuel de canots
Étienne Bélec prés.: 819 586-2409
Serge Bigras sec.-très. : bigbuckdown@Outlook.fr



Club Gatineau: 819 440-9566

Kevin Roy, prop.

Activités estivales & hivernales diverses.



Focus Sport Aviation; école de pilotage d'ultra-légers

Gina & Gérald: 819 586-2492; vente & service.

Spécialités sur flotteurs & skis.

www.focusaviation.com

ÉBÉNISTERIE

Ébénisterie Bruno Giroux: tél. 819 586-2859

Armoires de cuisine & salles de bain, meubles
mélamine, stratifié, thermoplastique

Lits muraux, rénovation, permis & licence R.B.Q.



ÉCOLE

École Ferme-Neuve et des Rivières

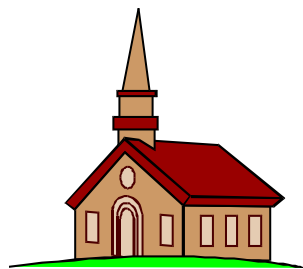
Ferme-Neuve : 819 587-2892

Mont-St-Michel : 819 597-3491 poste 5803

Service de garde à M.S.M. : 819 587-3491 poste 5804

Sainte-Anne : 819 586-2411 poste 6203

ÉGLISE (Paroisse Notre-Dame de la Lièvre (Communauté Sainte-Anne)



Tél.: **819 587-3261**; Téléc.: **819 587-3293**

Messes : dimanche

Pauline Thibault les messes et lampes : **819 586-2185**

Cécile Thibault marguillière : **819 586-2500**

Jutta Gantner marguillière : **819 586-2646**

Claudette Léger sacristine et marguillière : **819 586-2072**

Raymonde Ringuette organiste : **819 586-2401**

Jocelyne Lafond directrice de la chorale : **819 586-2547**

Lida Touchette liturgie : **819 586-2856**

Suzie Brown pastorale : **819 587-3261**

Carmen Beaudry C.P.P. et communion à domicile

visite aux malades : **819 586-2099**

Repas funéraires : Lorraine Aubin 819-586-2054



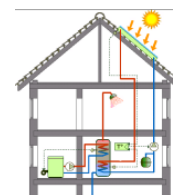
ÉNERGIES RENOUVELLABLES

Érik Félix : tél.: **819 717-3652**

Conseiller en installation de systèmes autonomes.

Vente de panneaux solaires, batteries, régulateurs,

ondulateurs . . . info@solairelaurentides.com



ÉRABLIÈRE

Érablière Yoland Bilodeau : **819 586-2882**

Érablière Michel Lévesque : **819 586-2096**

Sirop Biologique certifié, Québec Vrai.



EXCAVATION

Excavation Éric Therrien: **819 440-7585**

Éric Therrien Prop.

Excavation générale, Aménagement paysagé.

Licence R.B.Q.

Excavation Laurier Lévesque : **819 586-2433**

Téléc. : **819 586-2432**

Excavation générale, creusage, démolition.

Licence R.B.Q., estimation gratuite.



Excavation Simon Lévesque inc tél. : **819 586-2330**

Excavation de tout genre.

Vente et transport de gravier, concassé, pierre nette, sable...

Jean-Gilles Landry : tél. **819 586-2090**

Excavation, débroussaillage, cartes entrepreneur en règle.



EXPLOITATION MINIÈRE

Ressources Maxima Inc. Tél.: 819 586-2769

Exploitation minière, mise en valeur
du potentiel minier. Téléc. : 819 586-2855

FOSSE SEPTIQUE

Excavation Laurier Lévesque : 819 586-2433 Téléc. : 829 586-2432

Vente et installation. Champ d'épuration
Licence R.B.Q., estimation gratuite.



Éric Therrien Excavation : 819 440-7585

Installation de fosses septiques **ECOFLO** et **BIONEST** Licence R.B.Q.

Installation septique écoresponsable

Assainissement des eaux usées*

Jean-Gilles Landry : tél. 819 586-2090

Installation de fosses septiques, vente de gravier.



FUNÉRAILLES

Préparation de repas en cas de funérailles.

Lorraine Aubin 819 586-2054; Ginette Beaudry 819 586-2252;

Raymonde Hogue 819 586-2125

GARDERIE

L'Envolée du Lac Tapanee Geneviève Beaudry resp. : 819 586-2177

Service de garde en milieu familial accrédité.



GARAGE et MÉCANIQUE

Thibault mécanique générale 819 586-2145

Pierre-Luc Thibault prop.
Ouvert du lundi au jeudi.



HÉBERGEMENT

Camping Constantineau 819 586-2690

Camping et location de roulottes, 1-2-3 services.



Domaine G. Constantineau 819 586-2139

Location de chalets



Le Village Mitchi : loc. chalets 4 saisons.

1 819 717-3652 / info@chaletalouerlaurentides.com

Resto-Bar Relais du Touriste, motels, 16 chambres
prop. Tél.: 819 586-2020

Douche pour travailleurs et campeurs.



Chalet à louer Erin Manning

Tél. : 1 514 691-9145

Hébergement pour 8 personnes.

IMMOBILIER



EXP Agence Immobilière, Marco Bergeron
Courtier immobilier résidentiel
Tél. 514 923-0818

Courriel : info@marcobergeron.com

RE/MAX Privilège Inc., Simone Proulx
Courtier immobilier agréé.
Tél. : 819 586-2327 / 514 262-8642 / 450 678-3150
Courriel : simone.proulx@remax-quebec.com



LOCATION



Camping Constantineau tél.: 819 586-2690
Camping et location de roulottes, 1-2-3 services.
Nouveaux emplacements au bord du lac.

Domaine Gaston Constantineau tél. : 819 586-2139
Location chalet, chaloupes & moteurs



Desjardins Entrepôts tél.: 819 586-2603
Environnement sécuritaire avec caméras.
Accès 24/24 heures, plusieurs grandeurs.

Pourvoirie du pêcheur tél.: 819 586-2989
Locataion moteur, chaloupe, kayak, pédalo
sur le lac Tapani seulement.



MUNICIPALITÉ

Bureau ouvert du mardi au vendredi
de 10 h à 12 h et de 13 h à 15 h.
Tél. : 819 586-2110 Téléc. : 819 586-2203

Jocelyne Lafond, mairesse.



PEINTRE

Peinture/teinture/lavage de vitres
Intérieur et extérieur

Richard Saulnier 819 814-8088
richardsaulnier33@gmail.com

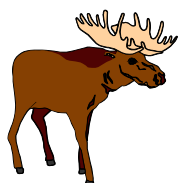


POURVOIRIES

Air Tamarac tél.: 819 586-2220
Pourvoirie- Outfitter-Air taxi
Clova-Québec-te-Anne-du-Lac.



POURVOIRIES SUITE . . .



Base Plein Air Cockanagog tél.: 819 440-9459
Ébergement 4★, vacances famille, 4 saisons.
Chasse & pêche, relais motoneige, traineau à chiens.



Club Gatineau tél.: 819 440-9566

Kevin Roy, prop.
10km droits exclusifs de pêche à la truite.
Hiver/été. Chasse ours, perdrix, orignal.
info@clubgatineau.com



Club Notawissi tél.: 819 623-2525
Sébastien Dumoulin et autres prop. chasse & pêche
Vac. fam. 4 saisons, Relais motoneige et Quad.
Loc. chalet, chaloupe, moteur.



Domaine G. Constantineau tél. : 819 586-2139

Loc. chalets avec tous les services.
Loc. chaloupes et moteurs.
Forfaits chasse & pêche.



Domaine Vanier 2016 Inc. tél.: 819 623-2000

Andrée-Claude & André Lachaine
& Frédéric Millaire prop.
Chasse & pêche, loc. chalet, chaloupe, moteur .



Pourvoirie du Lac Georges tél.: 819 440-7086

Pierre Pesant & Estella Perez prop.
Chasse, pêche et pêche blanche, camping. Loc. chalet, chaloupe, moteur.



Pourvoirie du Pêcheur tél.: 819 586-2989

Marco Lévesque & Nathalie Bigras prop.
6 chalets avec tous les services, camping 19 places.
Loc. chaloupe, moteur, kayak, pédalo,
Forfaits chasse (ours, chevreuil), pêche.



Pourvoirie Moselle Natakim tél. : 819 586-2000

Jimmy Lachapelle prop.
Forfait chasse & pêche, accès par hydravion.



PUBLICITÉ

Journal local L'Écho du Village
Communiqué, publicité, annonce. . .



Danielle Laurence : 819 586-2128

laurencedanye@hotmail.com



QUINCAILLERIE

Quincaillerie Bigras, TimberMart: 819 586-2603

Keven Desjardins prop.

Peinture, outils, accessoires, remplissage propane.



REMORQUAGE

Alain Therrien tél.: 819 203-0511 Remorquage.



RESTAURATION

Aux Délices à Mamie, 819 814-5816

prop. Lyne Venne

Restaurant et bar laitier.



Resto-Bar Relais du Touriste : 819 586-2020

Horaire varié; buffet, réception, bar.

(à venir), propriétaire.



SANTÉ

Clinique médicale mensuelle pour personnes âgées.

Sur rendez-vous : **819 440-2345 Mt-Laurier**

Alyne Brunet : 819 586-2110 poste 6

Dr. Luc Laurin M.D.



Centre de prélèvements (à l'hôtel de ville)

Alyne Brunet tél.: **819 586-2110** poste 6



SOCIÉTÉ DES ALCOOLS

Épicerie Tapanee tél.: 819 586-2494

Comptoire de la S.A.Q.



SPORTS, CHASSE ET PÊCHE

Épicerie Tapanee

Tél.: **819 586-2494**

Articles de chasse, pêche, appâts, munition, armes à feu.

Permis, enregistrement de gros gibier.

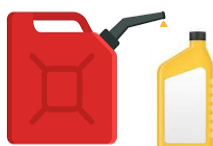


STATION SERVICE (essence & huiles)

Épicerie du Lac S.E.N.C tél.: 819 586-2828

Lorraine Prévost & Robin morin prop.

Essence et huiles.



TRANSPORT

Jean-Gilles Landry Excavation tél.: 819 586-2090

Vente de gravier. Permis en règle. Transport de :
matières sèches, biens finis, bois, machinerie lourde.



Excavation Éric Therrien tél. : 819 440-7585

Transport de gravier, pierre nette, sable, terre...

Excavation Simon Lévesque tél. : 819 586-2330

Vente et transport de gravier, pierre nette, sable, terre...

Transport D. Millette Inc. tél.: 819-586-2989

Transport scolaire.



URGENCE

Ambulance, police, incendie : 911

Centre Anti-poison : 1 800 463-5060

Polyclinique GMF de la Lièvre : 819 440-2345

Clinique Dr. Pierre Comtois : 819 587-2587

C.L.S.C. Info Santé : 819 623-1228 OU 811

Pharmacie Proxim : 819 587-3411

Prévoyance envers les aînés(es)

Écoute et accompagnement :

1 844 551-6032 OU Doris 819 586-2064



Proxim

VÊTEMENTS

Les Artisanes de l'Église : fripperie

Lorraine Aubin, resp. : **819 586-2054**

Thérèse Courtemanche prés.: **819 586-2616**

Irène Therrien sec.: **819 586-2168**

Épicerie Tapanee tél.: 819 586-2494

Vêtements de chasse & pêche,
chaussures, jouets, cadeaux.



VILLAGE D'ACCUEIL 1 819 585-2157

ZEC (zone d'exploitation contrôlée)

Zec Mitchinamecus & Lessueur

Tél. : 819 586-2155 Téléc. : 819 586-2424

zec
Mitchinamecus



Plan du village

